

logo
Informe de Coordinación De Seguridad Obra xxxxxxxx VPP

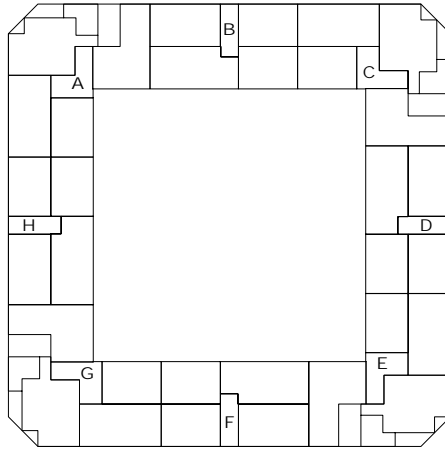
Día 2 de Diciembre de 2006

“PROMOCION xxxxx”

OBRA: xxxx VIVIENDAS VPP LOCALES, TRASTEROS Y GARAJE

PROPIEDAD:

DIA EN CURSO: 2 de Diciembre de 2006



1.- INFORME DE COORDINACIÓN DE SEGURIDAD Y SALUD

1.1.- Estado General del Vallado de la Obra .

1.2.- Fotos de comprobación.

1.3. Incidencias detectadas en el vallado.

Informe de Coordinación De Seguridad Obra xxxxxxxx VPP

Día 2 de Diciembre de 2006

1.- INFORME DE COORDINACION DE SEGURIDAD Y SALUD.

- .- El presente documento tiene por objeto dejar constancia escrita de la segunda inspección realizada a la obra de referencia y que ha sido hecho para constatar el correcto vallado perimetral de la obra , su adecuado atado, su correcta señalización y sus pasos peatonales en el caso de ser necesarios.
- .- Esta inspección es realizada el Sábado cuando el personal y operarios de la obra y obras circundantes han acabado su jornada laboral y se han marchado.

1.1 Estado general del vallado perimetral de cierre de la Obra:

- .- Se hace una inspección recorriendo perimetralmente toda la parcela afectada por la obra. Se comprueba que la valla trasladable está correctamente colocada y cerrada.
- .- La unión entre los paneles es realizada con alambre atado con tenacilla, para impedir el paso a personas ajenas a la obra.
- .- Siguen las vallas de obra metálicas de color amarillo de tubo de 42 mm. y verticales de 16 mm. para el correcto paso peatonal y protección al viandante de maquinaria de obra y trafico externo. Los pasos peatonales están señalizados tanto para el peatón como para los vehículos.
- .- Siguen en correcto estado los carteles de obra pegados a la valla trasladable donde se indica la prohibición de entrada de personal ajeno a al obra son adecuados y se ven perfectamente.
- .- Además en previsión de las fiestas navideñas se han colocado unos mallazos de protección en la obra ,concretamente en todos los huecos que no tienen reja horizontal, que evitan el paso . Estos mallazos son de suficiente entidad para que no se puedan forzar manualmente .
- .- Se realiza un pequeño reportaje fotográfico para atestiguar la situación.

logo
Informe de Coordinación De Seguridad Obra xxxxxxxx VPP

Día 2 de Diciembre de 2006

1.2.- Fotos de comprobación.



Vallado de entrada general fachada sur.

logo
Informe de Coordinación De Seguridad Obra xxxxxxxx VPP

Día 2 de Diciembre de 2006



Comprobación de vallado en elementos salientes

logo
Informe de Coordinación De Seguridad Obra xxxxxxxx VPP

Día 2 de Diciembre de 2006



Cierre de entrada principal con mallazo.

logo
Informe de Coordinación De Seguridad Obra xxxxxxxx VPP

Día 2 de Diciembre de 2006



Cierre de huecos con malla.

logo
Informe de Coordinación De Seguridad Obra xxxxxxxx VPP

Día 2 de Diciembre de 2006



Atado con alambre entre vallas.

logo
Informe de Coordinación De Seguridad Obra xxxxxxxx VPP

Día 2 de Diciembre de 2006



Huecos con malla.

logo
Informe de Coordinación De Seguridad Obra xxxxxxxx VPP

Día 2 de Diciembre de 2006



Paso peatonal fachada norte.

logo
Informe de Coordinación De Seguridad Obra xxxxxxxx VPP

Día 2 de Diciembre de 2006

1.3. Incidencias detectadas en el vallado.

No se detectaron incidencias en el vallado perimetral.

1.4. Conclusión

Se confirma el adecuado vallado perimetral de obra, su correcto cierre para impedir el paso de personas ajenas a la obra , su correcta señalización y sus pasos peatonales protegidos.

Fdo: El Coordinador de Seguridad y Salud

D. xxxxxxxx.